

おススメ! 修学旅行プラン 海の体験学習なら アプリシエイト!



ホテルの目の前のビーチでは自然の海とプライベート感溢れる環境の中、修学旅行という限られた時間の中で、海の魅力を存分に体験して頂きたく「見るだけでなく、触れて、感じて…」様々な体験プランをご用意致しました。一番人気のシュケリング、定番のドラゴンボート、ダイビング、カヤック等、様々なマリネ体験やマリネ不可の生徒様に向けてはクラフト体験を準備しております。

予定していた実施場所が海況不良で実施できない場合、離島への船が欠航になった場合もお問い合わせください! (前日からでも対応可能です)

マリネ体験
県内実施率

高

海況荒天時

人員 増員

荒天時の
代替プラン

当日 対応可



※マリネ体験される場合は通年開催(遊泳も可)要予約※ビーチ散策や遊泳のみ希望の場合でも予約の連絡をお願いします。
※遊泳期間外で遊泳のみ希望される場合は監視料金が発生します。※ハマバルビーチは遠浅な地形の為、干潮時は遊泳が出来ない時間があります。
※その他メニューもございます。お気軽にご連絡下さい。

appreciate **098-967-7777**

FAX: (098) 967-7775
Mail: syuryo-yoyaku@appreciate8.co.jp

営業時間 9:00-18:00
事務所 沖縄県国頭郡恩納村字安富祖187番地
URL: <http://appreciate8.co.jp/>

HPIはこちらから



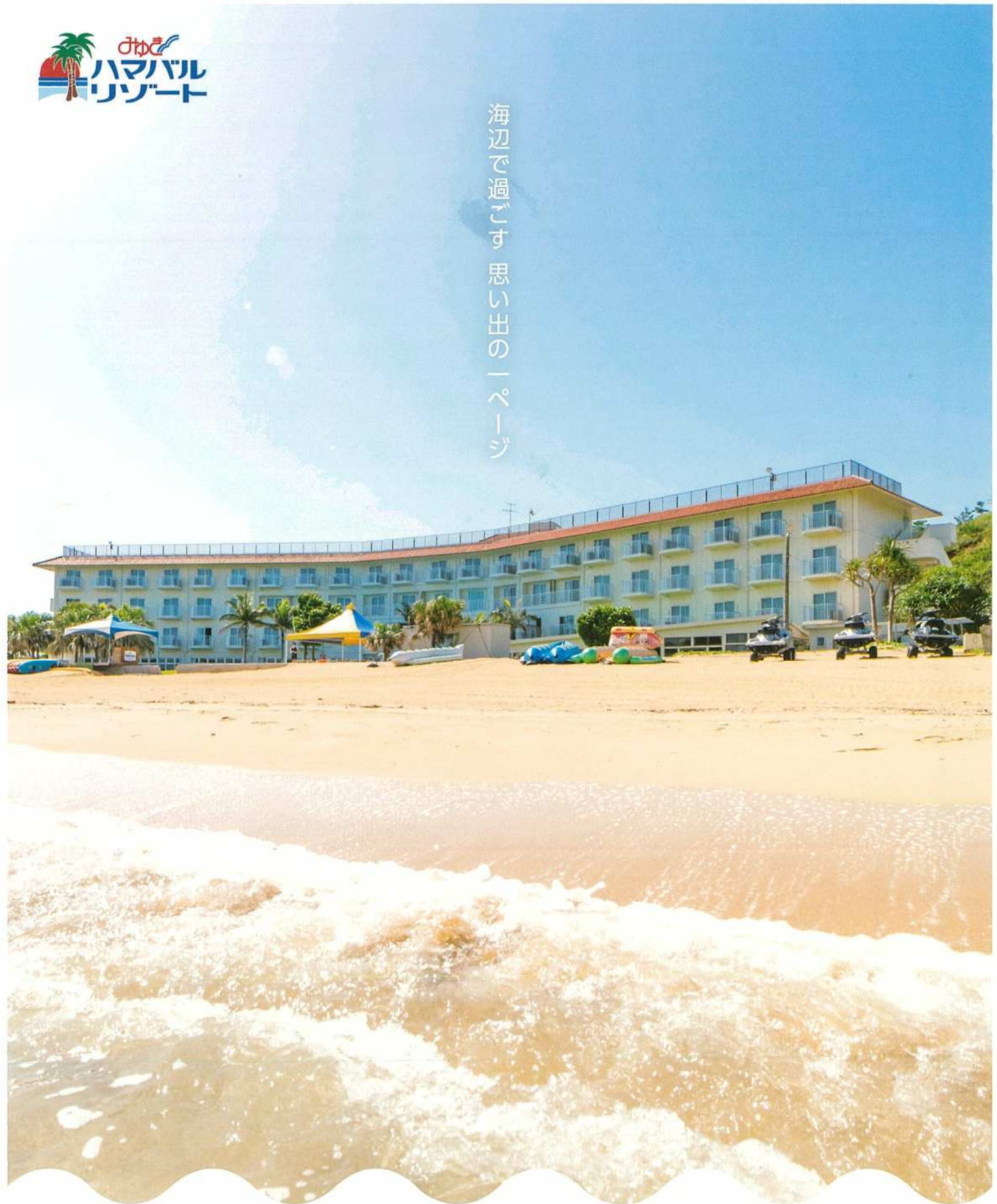
公的機関

管轄保健所	福祉保健部 中部福祉保健所	〒904-2155 沖縄市美原1-6-28	TEL:098-938-9886
管轄警察署	石川警察署	〒904-1101 うるま市石川東山本町1-1-1	TEL:098-964-4110
管轄消防署	金武地区消防衛生組合 恩納分遣所	〒904-0411 恩納村恩納7604-9	TEL:098-966-8118
最寄り診療所	恩納クリニック 病院まで車で15分	〒904-0411 恩納村恩納6329	TEL:098-966-8115
	西大條診療所 病院まで車で15分	〒904-0412 恩納村谷茶565-1	TEL:098-966-1100
救急病院	沖縄県立北部病院 病院まで車で25分	〒905-0012 名護市大中2-12-3	TEL:0980-52-2719
	北部地区医師会病院 病院まで車で30分	〒905-8611 名護市字茂佐1712-3	TEL:0980-54-1111



TEL:098-967-7722(代)
FAX:098-967-7733
〒904-0402 沖縄県国頭郡恩納村字安富祖1314
URL: <http://www.hotel-miyuki.jp>

HPIはこちらから



海辺で過ごす思い出のページ

修学旅行用案内パンフレット

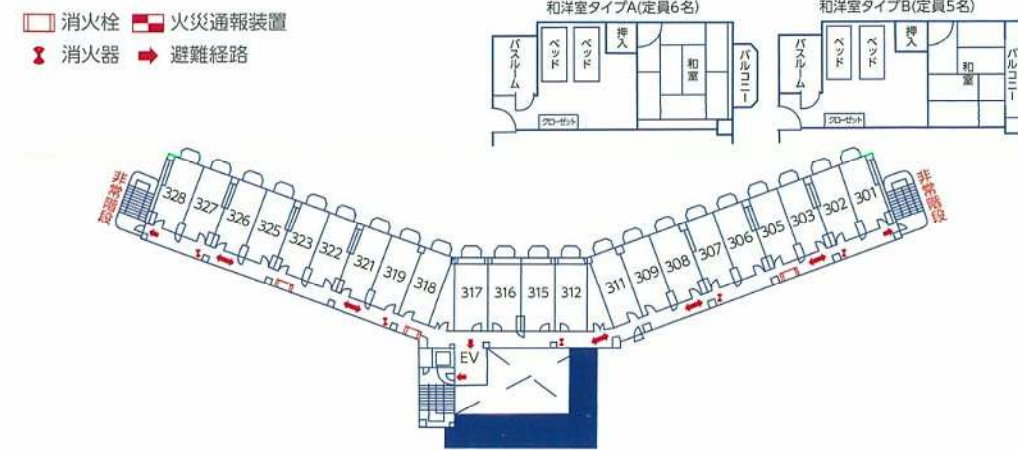
Information pamphlet school trips

施設概要

3F



- 所在地 〒904-0402 沖縄県国頭郡恩納村字安富祖 1314
- 客室数 和洋室(6畳1ツイン)10室 和洋室(8畳1ツイン)49室
洋室(バリアフリー)1室 保健室(洋室)2室
合計62室
※全室オーシャンビュー/バス/トイレ/ベランダ付き
- 最大収容 346名 ※200名様以上、貸切可
- 建物構造 本館/鉄骨コンクリート4階建て(地下3F・地下1F)
※沖縄県福祉条例適合施設
- 適マーク 防災基準点検済証
- 環境 沖縄海岸国定公園内/海辺
- 館内放送 全館放送(フロア毎)可 ※要相談

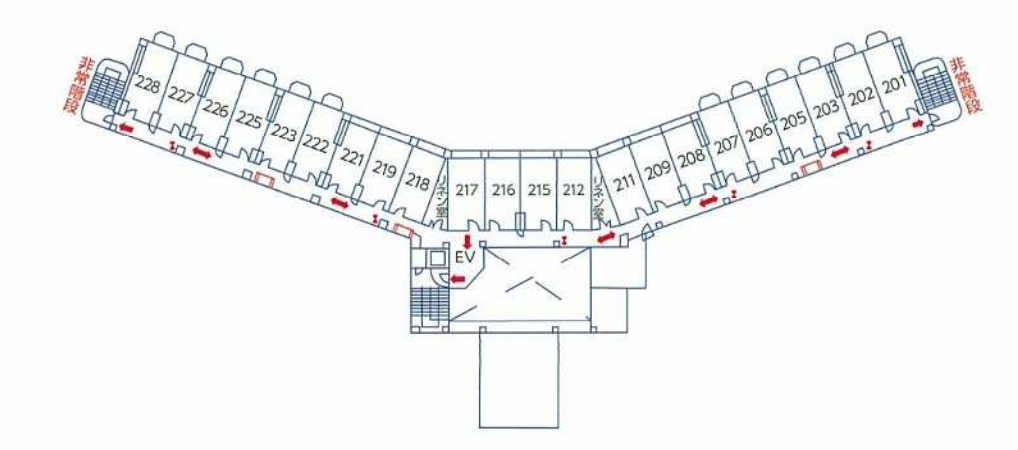


広々とした和洋室の客室は全室オーシャンビュー。沖縄の美しい夕暮れや海風を身近に感じながら、忘れられない思い出作りのお手伝いをさせていただきます。

2F



- 客室備品 タオル(大/小)・歯ブラシ・シャンプー・リンス・ボディソープ・湯茶セット・スリッパ・ドライヤー(各1機ずつ)
- 部屋の鍵 チェックイン時(ドアノブ差し込み・又はフロント渡し)
※ドアは自動ロック(オートロック)式
※部屋の電源はカード差し込み口有※マスターキーの貸し出し可(全館貸切又はフロア貸切の場合に限る)
- 室内電話 内線・外線カット可
- 室内テレビ 一般放送無料 ※ビデオ放送無し
- 冷蔵庫 使用可(常時空っぽ)
- 貴重品 各部屋に貴重品袋設置・部屋毎にフロント預かり
- 寝具 布団は各自で敷く
- エレベーター 各フロア1機(15名乗り)・生徒の利用可
※チェックイン/チェックアウト時は混み合うため階段のご利用をおすすめ致します

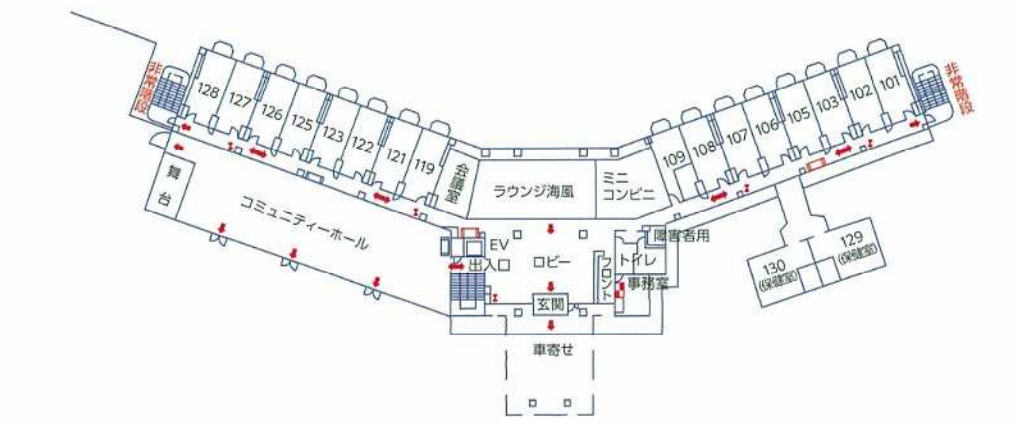


学生さんが心地よく過ごせるように、備品・サービス等取り揃えております。貴重品はまとめてフロントでのお預かりも可能ですのでお声がけ下さい。

1F



- その他 専用ビーチにて各種マリンスポーツ有
野外プール有・宅配便受付可(大口の場合は業者手配)
AED(自動体外式除細動器)有
- コミュニティホール 1階ロビー横にあり。広さ334㎡(約350名収容可能)
舞台・音響設備有(マイク4本・CDカセット設備有)
演台・椅子有(但し椅子は各自でセット)
有線マイク2本 無線マイク2本
CD・USBでの音源再生可能
プロジェクター・スクリーン貸出可

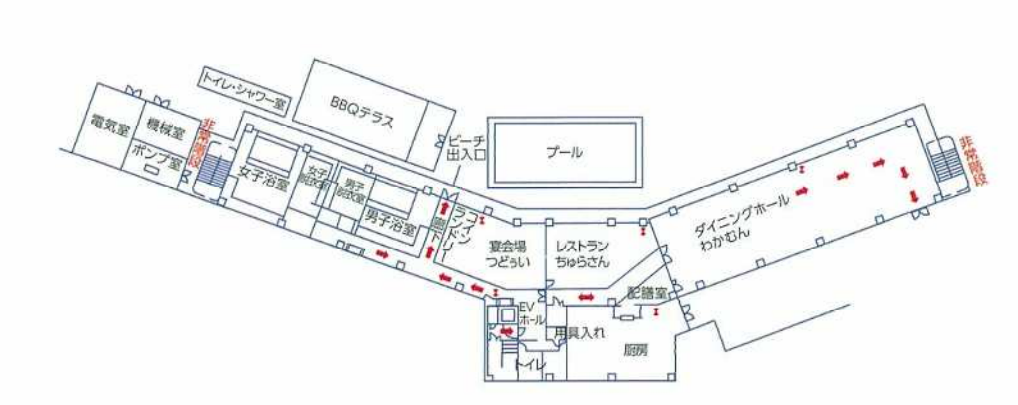


到着後、コミュニティホールより荷物の受け渡しができ、客室までスムーズな誘導が可能です。また保健室を設置していますので急な体調不良等にも対応できます。

BF



- 避難場所 B1階専用ビーチ/1階駐車場
- 自動販売機 ジュース・酒類 各所設置有※酒類カット可
- 夕食会場 大ホール わかむん(椅子席)約300名
小ホール つどい(椅子席)約50名
レストラン ちゅらさん(椅子席)約50名
バーベキューテラス(椅子席)約300名
- 朝食会場 大ホール わかむん(椅子席)約300名
※時間差スタート望む
- 大浴場 男子用/約40名 女子用/約40名
営業時間AM6:00-AM0:00
(タオルは客室の物を持参下さい)
※一般客同宿の場合は使用制限有り(時間貸切等)



海を見ながらお食事できる、約300名収容可能な大ホール、バーベキュー会場を完備。お食事は沖縄料理、洋食、和食のバイキングをご用意しています。大浴場も完備しています。